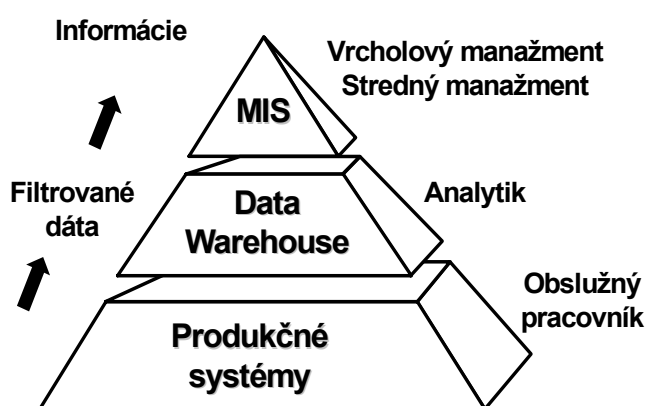


MIS – Manažérsky informačný systém

Manažérsky informačný systém je silný nástroj pre rýchle, efektívne a účinné rozhodovanie vrcholového a stredného manažmentu podniku.

MIS je nadstavba nad produkčný informačný systém, určená pre lepšie zhodnotenie dát, obsiahnutých v produkčnej databáze. MIS ktorý je ponúkaný spoločnosťou Prosoft, je budovaný na báze technológie kanadskej firmy Cognos, ktorá vykazuje v posledných rokoch najväčší nárast spomedzi „veľkej štvorky“ dodávateľov OLAP technológií. Je používaná mnohými poprednými svetovými spoločnosťami. MIS využíva údajovú základňu produkčného IS ktorý je využívaný v podniku a pripravuje potrebné informácie bez namáhavého výberu údajov a programovania. MIS je nástroj pre podporu vrcholového riadenia a rozhodovania.

V informačnom systéme podniku teda stojí na vrchole informačnej pyramídy čo odpovedá postaveniu manažéra. Manažér od systému očakáva predovšetkým zlepšenia kvality, názornosti a včasnosti výstupov z IS pre operatívne a strategické riadenie podniku. Očakáva, že pomocou MIS zlepší finančnú kontrolu a riadenie organizácie.



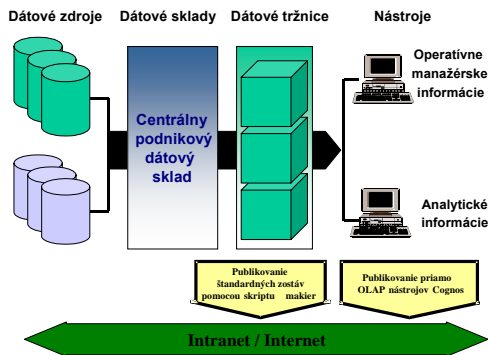
Charakteristika MIS

- informácie sú pred pripravené na analýzu
- umožňuje dynamickú analýzu detailných úrovní a zisťovanie príčin, z rôznych pohľadov podľa určitých definovaných kritérií. Napr. sledovanie (nákladov, pohľadávok, záväzkov, skladových zásob, predaj, nákup,....) s pohľadu (stredísk, rokov, produktov, ...) pri zohľadnení podmienok (hodnota, ...)
- možnosť interaktívne pracovať s informáciami (výbery, filtre, zoradenia, ...)
- systém je plne automatizovaný s minimálnymi nárokmi na správcov systémov
- systém je spoľahlivý s vysokou bezpečnosťou údajov. Každý užívateľ musí mať prístup len k určitým údajom na základe systému hesiel a prístupových práv
- je ľahko rozširiteľný na väčší počet užívateľov a obsahuje rôzne možnosti pre správcov systému na centrálné riadenie bezpečnosti, prístupových práv a distribúcie informácií
- možnosť pripojenia na ľubovoľný dátový zdroj alebo dátový sklad

Hlavné výhody MIS

- výrazné skrátenie času, ktorý je potrebný na analýzy rôzneho typu
- jednoduchosť ovládania
- užívatelia majú k dispozícii tie isté údaje, tie isté pomerové ukazovatele, používajú rovnaké jednotky čím sa zvyšuje schopnosť komunikácie a porozumenia vo firme
- vybudovanie MIS nad akýmkoľvek produkčným systémom a rôznymi databázami

MIS budovaný s produktmi firmy COGNOS



Jedná sa o systém tvorený previazanou niekoľkostupňovou technológiou získavania dát a prístupu k informáciám využívajúcich najnovšie skúsenosti a trendy v oblasti informačných technológií.

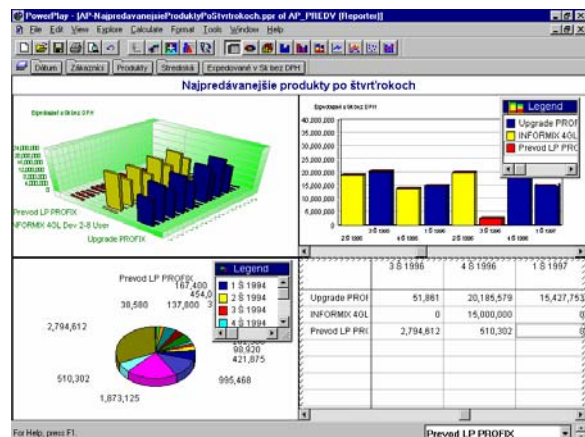
Pre budovanie MIS ponúka Cognos multidimenzionálnu analýzu **PowerPlay**, nástroje pre reporting **Impromptu**, analýzy súvislostí - data mining **Scenario** a nástroj pre stanovovanie predpovedí a zisťovanie trendov **4Thought**.

PowerPlay

Služi pre viacrozmernú analýzu nad dátami uloženými v multidimenzionálnej databáze, ktorá pre prácu s dátami využíva technológiu OLAP. Tvorbu multidimenzionálnej databázy zaisťuje nástroj **Transformer**. Činnosť napĺňania multidimenzionálnej databázy dátami je možné automatizovať za pomoci podporného programu **Scheduler**, ktorý zaisťí opakovanú aktualizáciu dát v určený čas. Nástroje Cognos podporujú viac ako 100 databáz a OLAP dátových zdrojov. Prístup do databázy je buď "natívny" alebo prostredníctvom ODBC. Zdrojové dáta nemusia byť uložené v jednom dátovom zdroji, ale je možné skombinovať viac dátových zdrojov.

PowerPlay umožňuje

- publikovanie zostavy do HTML formátu a publikovanie na Internete a Intranete
- ľahké skúmanie a analyzovanie informácií pomocou vnárania a spätného vynárania sa v hierarchiách dimenzií,
- definovanie filtračných kritérií, vytváranie prierezov dát, rôzne spôsoby zobrazenia
- riadenie bezpečnosti pomocou nástroja Authenticator



Impromptu

Je nástroj pre prístup do podnikových databáz obsahujúcich operatívne dáta prípadne do podnikového dátového skladu. Umožňuje získavanie dát, operácie s nimi, ich úpravu podľa prania užívateľa a tvorbu výstupných zostáv v exkluzívnej podobe, ktoré štandardné nástroje pre prístup do databáz neponúkajú.

Impromptu umožňuje

- zaviesť štandardné zostavy v rámci celého podniku
- zobrazíť v zostave údaje alebo hodnoty podľa potrieb užívateľa
- použiť podmienky pre triedenia, grupovania, filtrácie, sumáre, priemery, počítanie položiek pre zvýraznenie výnimočných hodnôt
- možnosť vytvoriť okamžite zostavu na základe preddefinovaných, databázovo nezávislých predlôh
- publikovať zostavy Impromptu do HTML formátu a publikovanie na Internete a Intranete
- možnosť definovať skupiny a podskupiny užívateľov s identifikátormi a heslami

I MIS – Intranet MIS

Cez produkty **PowerPlay** a **Impromptu** sú definované štandardné výstupné zostavy (definované podľa požiadaviek a potrieb zákazníka), ktoré sú pomocou skriptov a makier v pravidelných časových intervaloch generované do statických HTML stránok. Tieto stránky sú následne ľahko dostupné pomocou internetového prehliadača na podnikovom Intranete, alebo na Internete. Bezpečnosť systému je riadená WWW Serverom a OS.

Ponúkame

Pre multidimenzionálnu analýzu

Materiál	Analýza nákupu, Zásoby, Analýza predaja
Financie	Analýza záväzkov, Banka, Pokladňa, Analýza pohľadávok, Saldo firiem
Hospodárenie	Hlavná účtovná kniha, Výkazy, Analýza Hospodárskeho výsledku, Finančná analýza
Majetok	Hmotný investičný majetok
Výroba	Kalkulácie, Technológia, Doprava

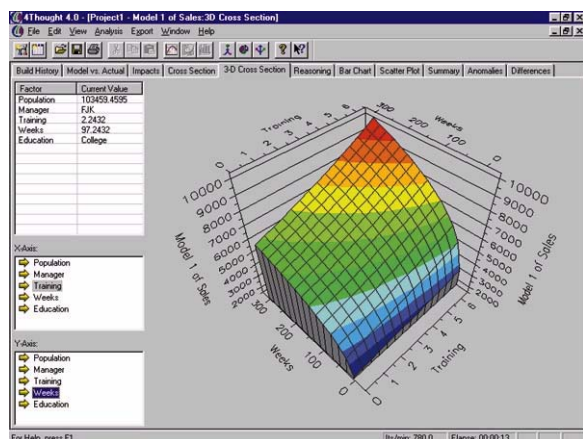
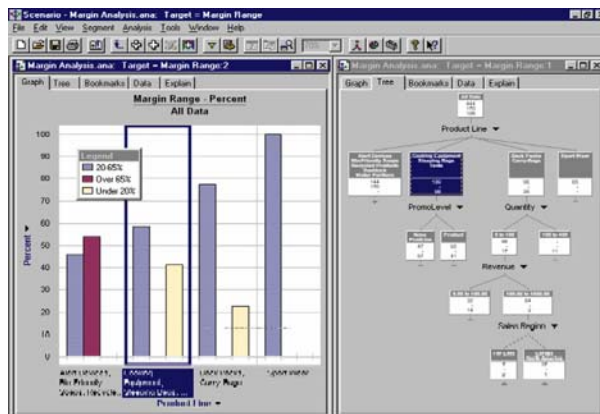
Pre operatívne informácie

Financie	Kurzy, Banka, Pohľadávky, Závázky, Saldo
Materiál	Nákup, Sklady, Predaj

Okrem štandardných modelov ponúkame aj možnosť vytvorenia iných modelov podľa špecifických požiadaviek zákazníka z ľubovoľných oblastí a z ľubovoľných zdrojov dát.

Ďalšie produkty

S predchádzajúcimi nástrojmi je úplne integrovaný ďalší, rozširujúci nástroj **Scenario**, ktorý užívateľovi umožňuje prevádzať analýzu súvislostí, aký ukazovateľ ovplyvnil sledovaný výsledok v danom segmente. Vie automaticky na základe štatistických analýz vyhľadávať podobné skupiny dát a zisťovať ich vzájomné korelácie. Tento nástroj vhodne dopĺňa predchádzajúce a vytvára s nimi kompaktný celok.



Ďalší z nástrojov **4Thought** je určený k vytváraniu predpovedí o vývoji sledovaného ukazovateľa, na základe ktorého podnikoví analytici a manažéri môžu prevádzať svoje rozhodnutia. Jeho srdcom je neuronová sieť (napodobňuje chovanie ľudského mozgu), vďaka ktorej 4Thought dokáže modelovať rôzne ukazovatele, čo umožňuje odhadovať budúci vývoj alebo zisťovať, čo by sa mohlo stať, keby sa zmenil určitý faktor. Napríklad, ako by sa mohli zmeniť tržby, ak by sa cena produktu zvýšila o 5 %.

Požiadavky na HW a SW

- IBM PC 486 a vyšší (doporučujeme Pentium 300 MHz)
- 32 MB RAM minimum
- 70 MB voľného miesta na disku
- Microsoft Windows 95, Windows 98, Windows NT, Windows 3.1, Windows 2000
- Unixové platformy: HP-UX, IBM AIX, Sun Solaris
- Podpora dátových kociek uložených v databázach – Informix, Oracle, Sybase, alebo Microsoft SQL Server platforma
- Podpora iných OLAP serverov – Arbor Essbase, Oracle Express, IBM DB2 OLAP, Microsoft OLAP server

Služby

Prosoft s.r.o. kladie dôraz na poskytovanie komplexných služieb zákazníkovi, preto sme pripravený poskytnúť v súvislosti s navrhovaním a implementáciou manažérskeho informačného systému celú radu služieb:

- Inštalácia nástrojov a vyššie verzie nástrojov
- Servisná podpora
- Riadenie projektov
- Úvodné štúdie
- Tvorba a úpravy modelu
- Konzultácie
- Školenie nástrojov Cognos

Referencie

VEGUM, a.s. Dolné Vestenice
LPS SR, š.p. Bratislava
PETROCHEMA, a.s. Dubová
Technická univerzita v Košiciach
Žilinská univerzita v Žiline
EuroVat s.r.o. Alešince
Euromédia s.r.o. Žilina
Laktis s.r.o. Žilina
Technaco s.r.o. Žilina
VÁHOSTAV – Tunely a špeciálne zakladania, a.s.